

# Rekenwijzer 2009

## CAO Timmerfabrieken (09)

---

BPF Bouw Middeloon  
Voorbeeld premieberekening Middeloon

BPF Bouw aanvullingsregeling 55-  
Voorbeeld premieberekening aanvullingsregeling 55-

BPF Bouw aanvullingsregeling 55+  
Voorbeeld premieberekening aanvullingsregeling 55+

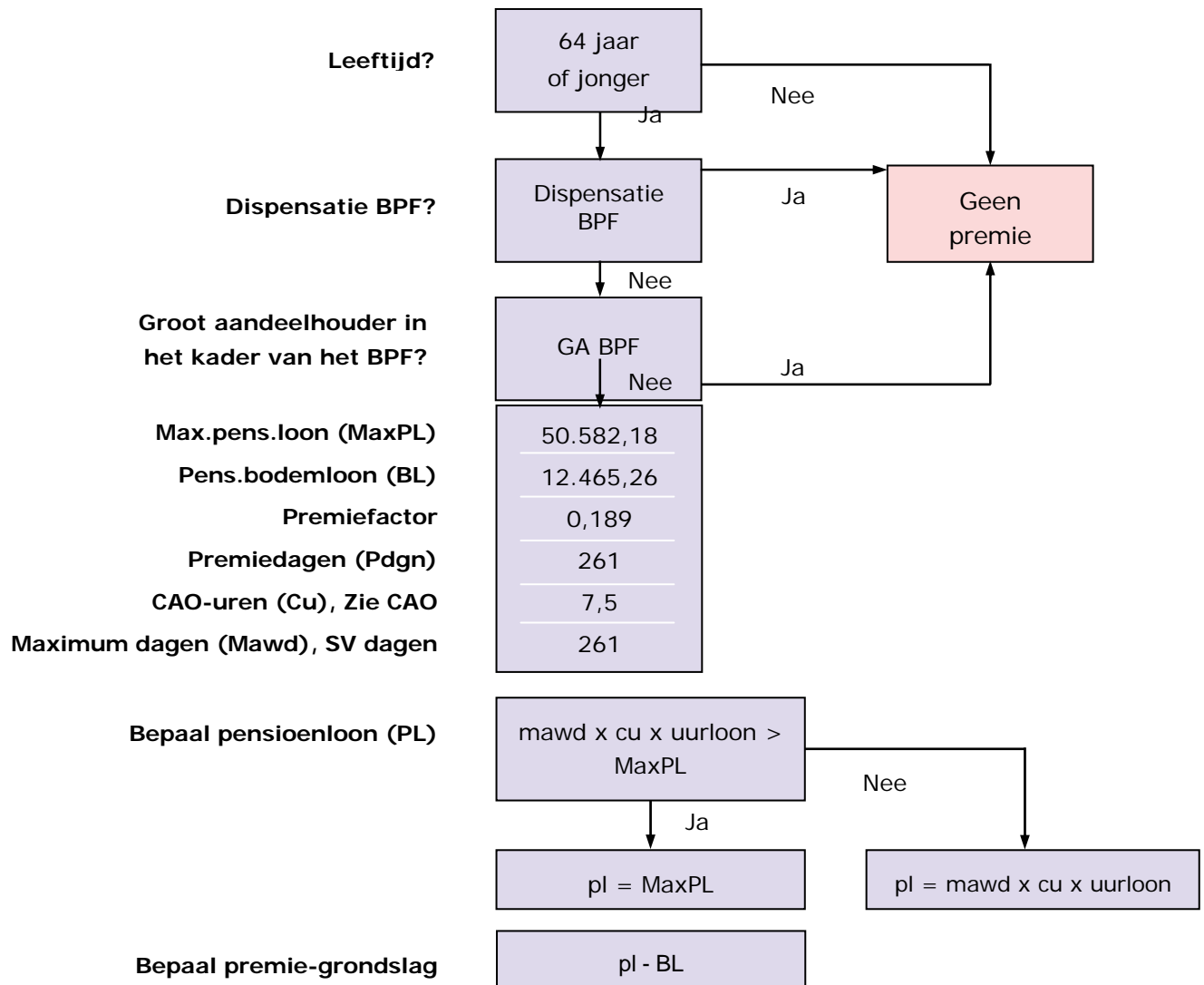
Collectieve Ongevallen Voorziening

Arbeidsongeschiktheidspensioen

Opleidings- en Ontwikkelingsfonds

Scholings- en werkgelegenheidsfonds

---



**Rekenregel**  $ML\text{-premie} = \text{premiegrondslag} \times \text{PF-premiefactor} \times \text{aantal uren gewerkt in loontijdvak}$   
(premedagen op jaarbasis x 7,5 uur) = premiebedrag (x eventueel parttime factor) = premiebedrag

**Bijzonderheden** Indien er sprake is van een vaste eindejaarsuitkering (13<sup>e</sup> maand, tantième) dan is rekenregel:  
 $\text{uurloon} \times \text{cu} \times \text{premedagen} \times 1,0825 + \text{vaste eindejaarsuitkering gerelateerd aan loontijdvak}$   
(minus bodemloon)

Wanneer de premiegrondslag na aftrek van het bodemloon negatief is, rekent u met een premiegrondslag van € 0,00

**Uurloon-berekening**

Indien Afwijkende PF-grondslag = 0

**DAN:**  $\text{uurloon} = \text{BTER-grondslag} \times 1,0825 / \text{gewerkte uren}$

**ANDERS**

Indien Afwijkende PF-grondslag > 0 (EN >= BTER-grondslag)

**DAN:**  $\text{uurloon} = ((\text{BTER-grondslag} \times 0,0825) + \text{Afwijkende PF-grondslag}) / \text{gewerkte uren}$

**Middeloon totale percentage 18,9%**

55- regeling totale percentage 2,6%  
55+ regeling totale percentage 0,83%

**Het werknemersdeel Middeloon 29,08%**

Het werknemersdeel 55- regeling 29,08%  
Het werknemersdeel 55+ regeling 37,35%

**Berekening bter-grondslag**

De bter-grondslag berekent u – als u 4-wekelijks aanlevert – op de volgende wijze:

$$\frac{\text{Loondagen per jaar} * 7,5 \text{ cao-uren} * \text{uurloon}}{\text{-----}} \\ 13 \text{ loontijdvakken}$$

Voorbeeld, waarin werkgever per 4 weken aanlevert.

uurloon 18,14

Bter-grondslag = (261 dagen \* 7,5 uren \* 18,14) : 13 = 2.731,47

In de olp vult u in: bter-grondslag 2.731,47 en uurloon 18,14

**Middeloon premieberekening**

Uurloonberekening = bter-grondslag 2.731,47 \* 1,0825 : 150,58 = 19,6362

Dit is tevens het uurloon voor premieberekening 55- en 55+ regeling

Pensioenloon = 261 \* 7,5 \* 19,6362 = 38.437,86

Pensioenloon 38.437,86

-/- Bodemloon 12.465,26

-----  
25.972,60 = premiegrondslag

Middeloonpremie = 25.972,60 \* 0,189 x 150,58 uur: (261 x 7,5) 1957,5 = 377,61

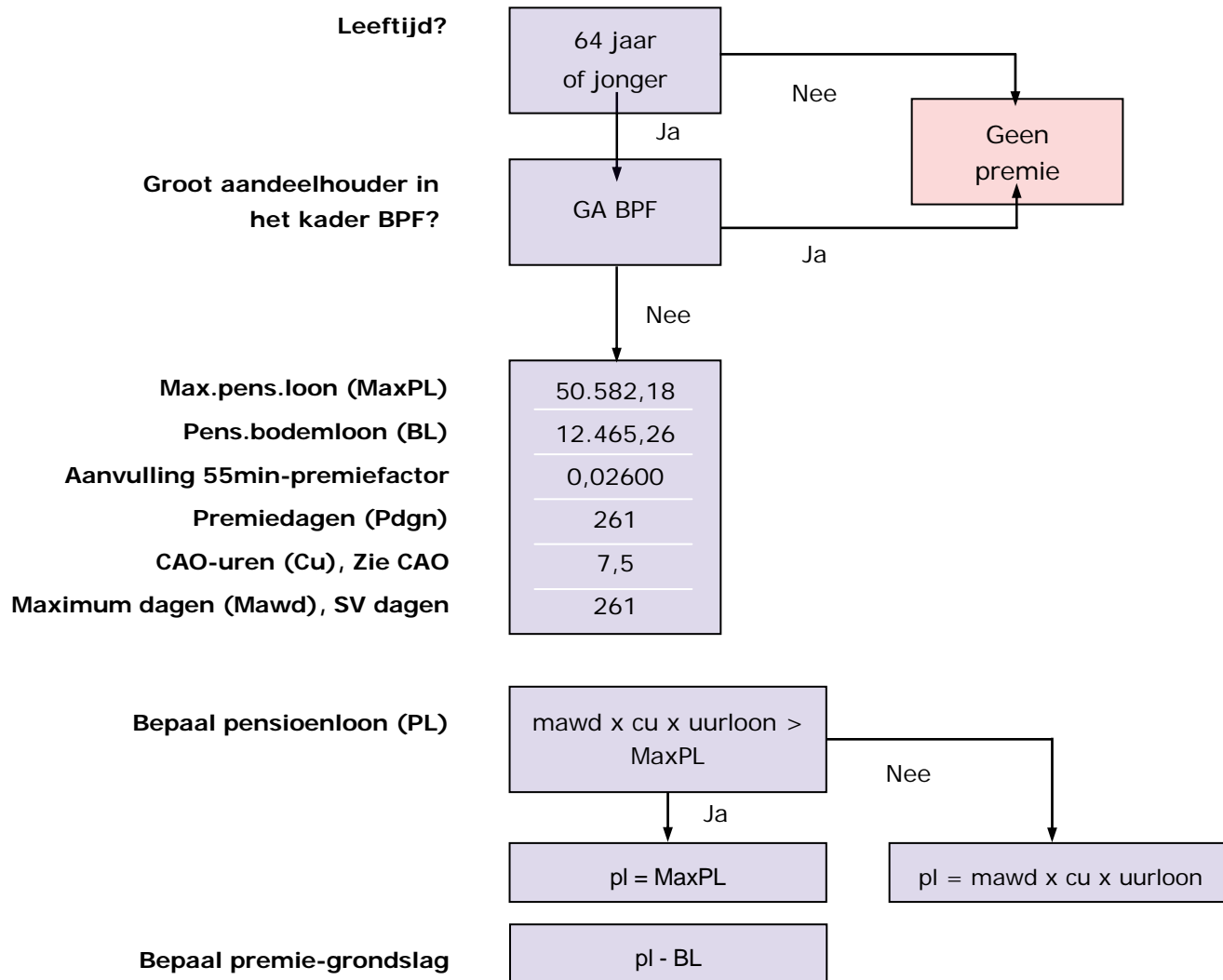
Totale premieafdracht voor de Middeloonregeling = 377,61

29,08% (werknemersdeel) van 377,61 = 109,81 mag werkgever doorbelasten bij werknemer.

# Premie BPF Bouw aanvulling 55 min

(Code deelfonds: BPFTMA)

CAO voor de Timmerfabrieken (09)



**Rekenregel** 55- premie = premiegrondslag x Aanvulling 55- premiefactor x aantal uren gewerkt in loontijdvak:  
 (premiedagen op jaarbasis x 7,5 uur) = premiebedrag (x eventueel parttime factor) =  
 premiebedrag

**Bijzonderheden** Indien er sprake is van een vaste eindejaarsuitkering (13<sup>e</sup> maand, tantième) dan is rekenregel:  
 uurloon x cu x premiedagen x 1,0825 + vaste eindejaarsuitkering gerelateerd aan loontijdvak  
 (minus bodemloon)

Wanneer de premiegrondslag na aftrek van het bodemloon negatief is, rekent u met een  
 premiegrondslag van € 0,00

**Uurloon-  
berekening**

Indien Afwijkende PF-grondslag = 0

**DAN:** uurloon = BTER-grondslag \* 1,0825 / gewerkte uren

**ANDERS**

Indien Afwijkende PF-grondslag > 0 (EN >= BTER-grondslag)

**DAN:** uurloon = (BTER-grondslag \* 0,0825) + Afwijkende PF-grondslag / gewerkte uren

# BPF Bouw Timmerfabrieken

## Premieberekening 55min regeling



Middelloon	totale percentage	18,9%
<b>55- regeling</b>	<b>totale percentage</b>	<b>2,6%</b>
55+ regeling	totale percentage	0,83%
Het werknemersdeel Middelloon =		29,08 %
<b>Het werknemersdeel 55- regeling =</b>		<b>29,08 %</b>
Het werknemersdeel 55+regeling =		37,35 %

### 55- regeling premieberekening

De uurloonberekening is uitgewerkt bij de Middelloonregeling.

Pensioenloon	$261 \times 7,5 \times 19,6362 =$	38.437,86
-/- Bodemloon		12.465,26
		-----
		25.972,60 = Premiegrondslag

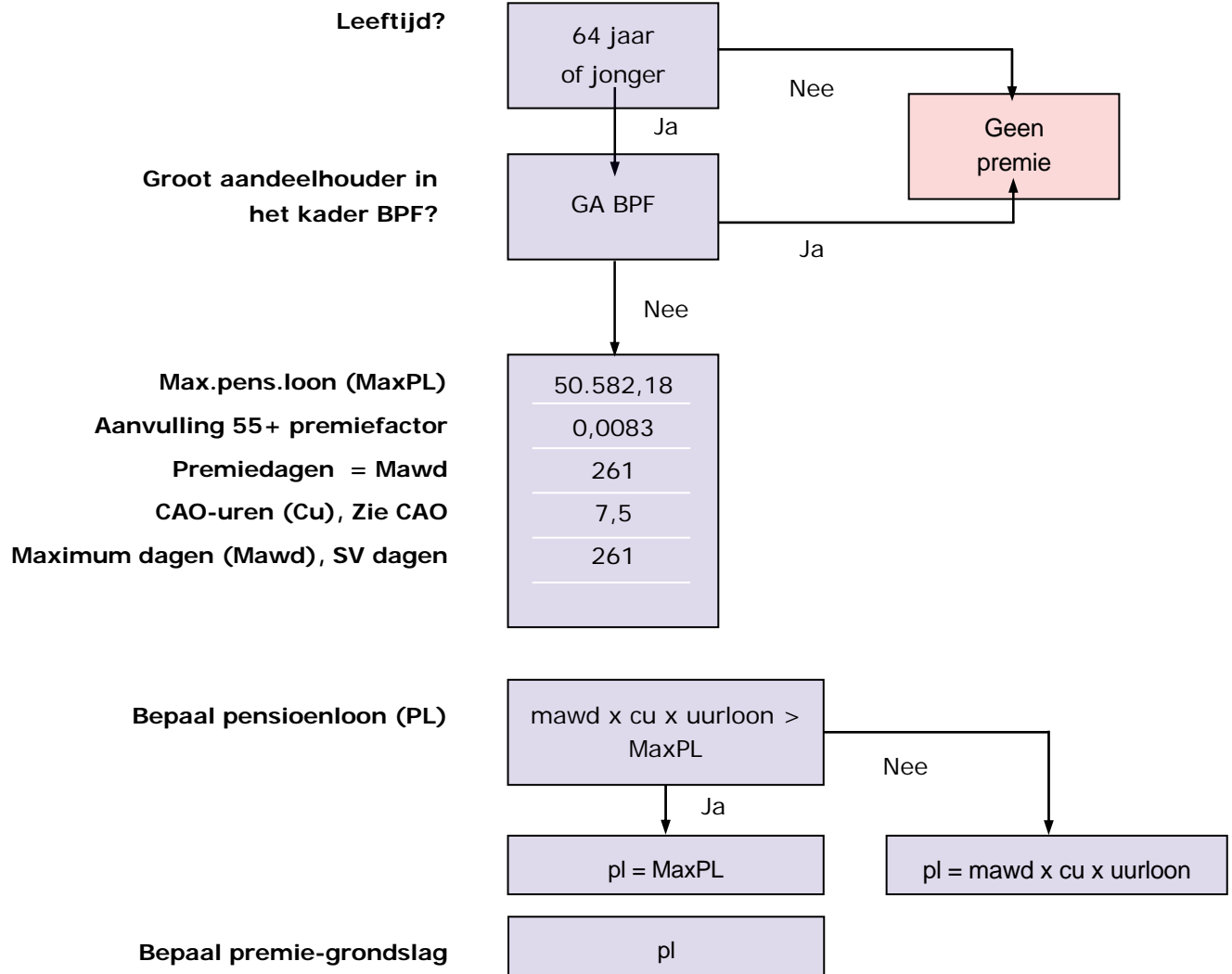
Premie 55- is  $25.972,60 \times 0,0260 \times 150,58$ :  $(261 \times 7,5) 1957,5$  uur = 51,95  
(29,08% van 51,95 = 15,11 mag werkgever bij de werknemer doorbelasten.

# Premie BPF Bouw aanvulling 55 plus

Premies VP/VUT aanvulling 55+

(Code deelfonds: VUTIM)

CAO voor de Timmerfabrieken (09)



<b>Rekenregel</b>	55+ premie = premiegrondslag x Aanvulling 55+ premiefactor x aantal uren gewerkt in loontijdvak: (premiedagen op jaarbasis x 7,5 uur) = premiebedrag (x eventueel parttime factor) = premiebedrag
<b>Bijzonderheden</b>	Indien er sprake is van een vaste eindejaarsuitkering (13 <sup>e</sup> maand, tantième) dan is rekenregel: $\text{uurloon} \times cu \times \text{premiedagen} \times 1,0825 + \text{vaste eindejaarsuitkering gerelateerd aan loontijdvak (minus bodemloon)}$
<b>Uurloon-berekening</b>	<p>Indien Afwijkende PF-grondslag = 0</p> <p><b>DAN:</b> <math>\text{uurloon} = \text{BTER-grondslag} \times 1,0825 / \text{gewerkte uren}</math></p> <hr/> <p><b>ANDERS</b></p> <p>Indien Afwijkende PF-grondslag &gt; 0 (EN &gt;= BTER-grondslag)</p> <p><b>DAN:</b> <math>\text{uurloon} = ((\text{BTER-grondslag} \times 0,0825) + \text{Afwijkende PF-grondslag}) / \text{gewerkte uren}</math></p>

# BPF Bouw Timmerfabrieken

## Premieberekening 55plus regeling



Middelloon	totale percentage	18,9%
55- regeling	totale percentage	2,6%
<b>55+ regeling</b>	<b>totale percentage</b>	<b>0,83%</b>
Het werknemersdeel Middelloon =		29,08 %
Het werknemersdeel 55- regeling =		29,08 %
<b>Het werknemersdeel 55+regeling =</b>		<b>37,35 %</b>

### 55+ regeling premieberekening

De uurloonberekening is uitgewerkt bij middelloon

Pensioenloon  $261 \times 7,5 \times 19,6362 = 38.437,86$

38.437,86 is niet groter dan het max. pensioenloon

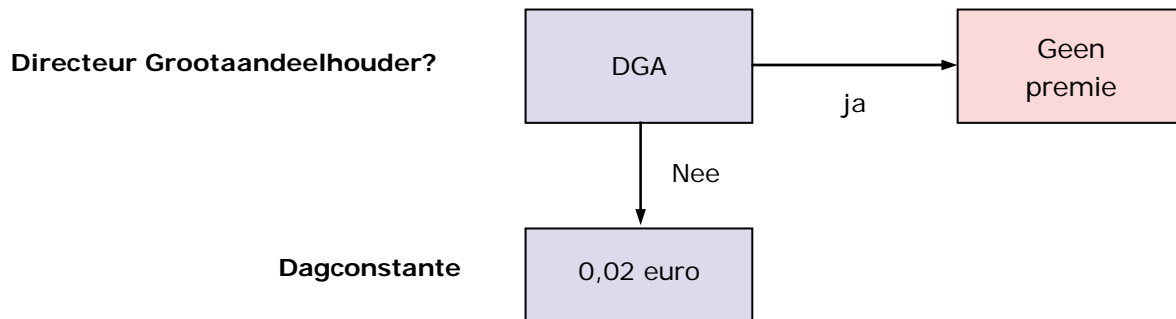
Pensioenloon 38.437,86 is premiegrondslag

Premie 55+ regeling =

$38.437,86 \times 0,0083 \times 150,58 \text{ uur: } (261 \times 7,5) 1957,5 = 24,54$   
 $37,35\% \text{ van } 24,54 = 9,17 \text{ mag werkgever doorbelasten bij de werknemer.}$

# Collectieve ongevallenvoorziening

(Code deelfonds: COVTIM)  
CAO voor Timmerfabrieken (09)



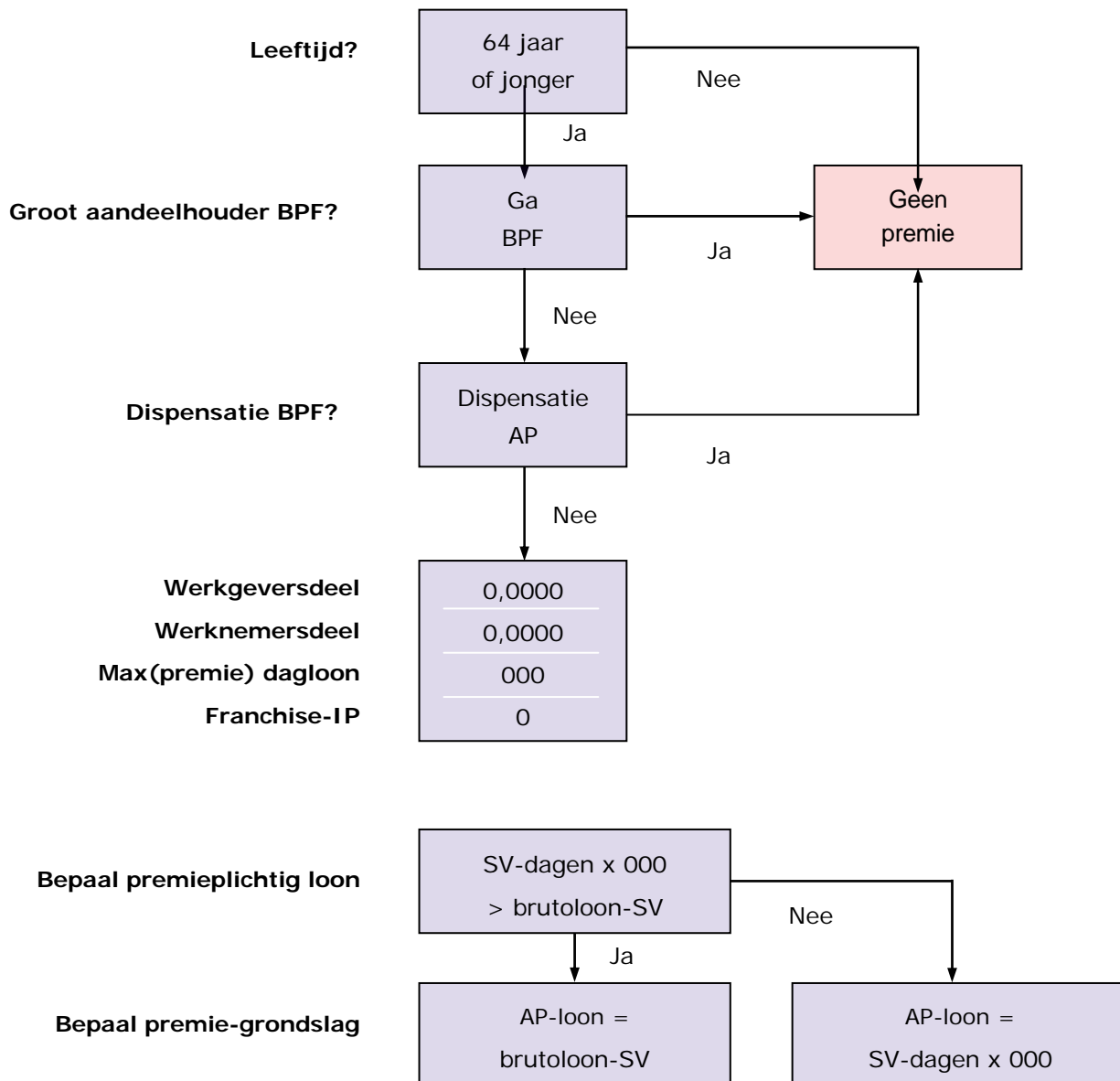
**Rekenregel**      COV-premie = dagconstante x aantal BTER-dagen



# Premie Arbeidsongeschiktheidspensioen

(Code deelfonds: ...)

CAO voor de Timmerfabrieken (09)



## Rekenregel

AP-wkg-deel = 0,0000 x AP-loon-wkg

AP-wkn-deel = 0,0000 x AP-loon-wkn

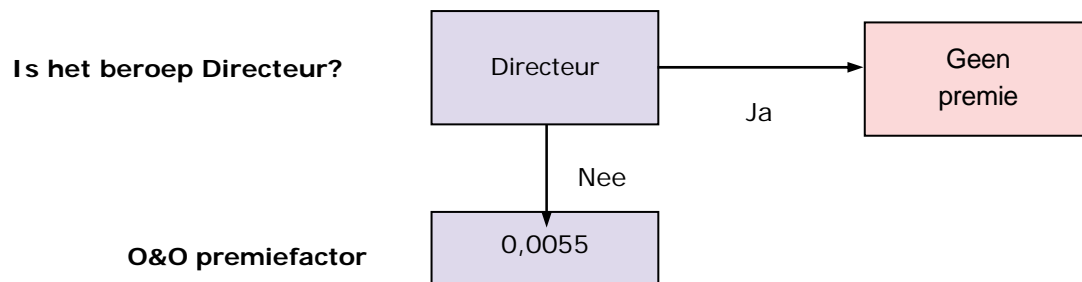
AP-premie = AP-wkg-deel + AP-wkn-deel

## Bijzonderheden

Wanneer de premiegrondslag na aftrek van het bodemloos negatief is, rekent u met een premiegrondslag van € 0,00

# Premies Opleidings- en Ontwikkelingsfonds

(Code deelfonds: OOTIM)  
CAO voor de Timmerfabrieken (09)

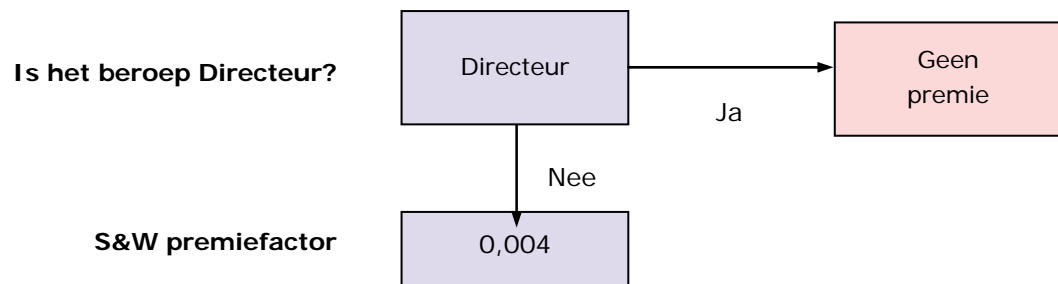


Rekenregel

$$\text{O\&O-premie} = 0,0055 \times \text{BTER-grondslag}$$

# Premies Scholings- en Werkgelegenheidsfonds

(Code deelfonds: SWTIM)  
CAO voor de Timmerfabrieken (09)



**Rekenregel**

SW-premie = 0,004 x BTER-grondslag